



Den Haag

# Werk aan de Erasmusweg



26 augustus 2019 – 6 januari 2020

**Wat:** vernieuwen straat en riool  
**Waar:** tussen de Moerweg en Troelstrakade  
**Wanneer:** maandag 26 augustus 2019 tot  
6 januari 2020

De gemeente Den Haag vernieuwt de Erasmusweg tussen de Troelstrakade en Loevesteinlaan. Op 26 augustus start om 06.00 uur het werk tussen de Moerweg en Troelstrakade. De Erasmusweg tussen de Loevesteinlaan en Moerweg is dan klaar en gaat weer open voor verkeer. In deze folder leest u wat we gaan doen, waarom en wat u kunt verwachten.

Den Haag openbaar  
maakt het vervoer  
fiets parkeren op  
auto orde

De Erasmusweg is een belangrijke hoofdweg tussen het centrum en de A4. Maar auto's kunnen er vaak niet goed doorrijden. De weg heeft 1 rijstrook richting het centrum. Dat is te weinig. Fietsers en voetgangers kunnen niet veilig oversteken. Ook is de Erasmusweg toe aan een opknapbeurt. Om de doorstroming en veiligheid te verbeteren, vernieuwt de gemeente Den Haag de weg.

Het werk zal overlast en verkeershinder geven bij u in de wijk. We doen er alles aan om dit te beperken.

## Wat verandert er?

De weg naar het centrum krijgt er een rijstrook bij. Straks zijn er dus 2 rijstroken in beide richtingen. De parkeerplekken worden breder en zijn duidelijker te zien. Alleen de hoofdweg wordt aangepast. De Erasmusweg direct naast de trambaan blijft zoals hij is.

De middenberm wordt smaller. Dit is nodig om ruimte te maken voor de extra rijstrook en bredere parkeerplekken. De middenberm is straks te smal om te wachten tijdens het oversteken. Oversteken is daardoor op minder plekken mogelijk. Door het aantal oversteekplekken te verminderen, rijdt het autoverkeer op de Erasmusweg ook vlotter door. Veilig oversteken kan bij de kruisingen. Dit geldt voor auto's, fietsers en voetgangers. Oversteekplaatsen die blijven, worden duidelijker en veiliger. Dit is soms wel even omrijden of -lopen.

### Oversteken voor voetgangers en fietsers

Oversteken via de middenberm is voor voetgangers straks niet meer mogelijk. De middenberm wordt smaller. Hierdoor is er geen ruimte meer om in het midden van de weg te wachten. Voetgangers en fietsers kunnen veilig oversteken bij de kruispunten. Deze oversteekplekken zijn duidelijk te zien, zijn breed en hebben verkeerslichten.

Bij de Reviusstraat, Van Ruysbroekstraat en de Joan Blasiusstraat verdwijnen ook de openingen in de middenberm.

Hier is het niet meer mogelijk om met de fiets over te steken. Voor fietsers komt er een nieuwe, veilige oversteekplaats bij de Van Ruysbroekstraat. Bij deze oversteekplaats is de middenberm breed, en is er voldoende ruimte om te wachten. Ook is deze oversteekplaats duidelijk te zien.

### Oversteken voor auto's

Bij Reviusstraat en de Van Ruysbroekstraat verdwijnen de openingen in de middenberm. Hierdoor is het voor auto's niet mogelijk op deze plekken de weg over te steken. Het kan zijn dat u via een andere route de wijk in- of uit moet rijden.

### Parkeren langs de Erasmusweg

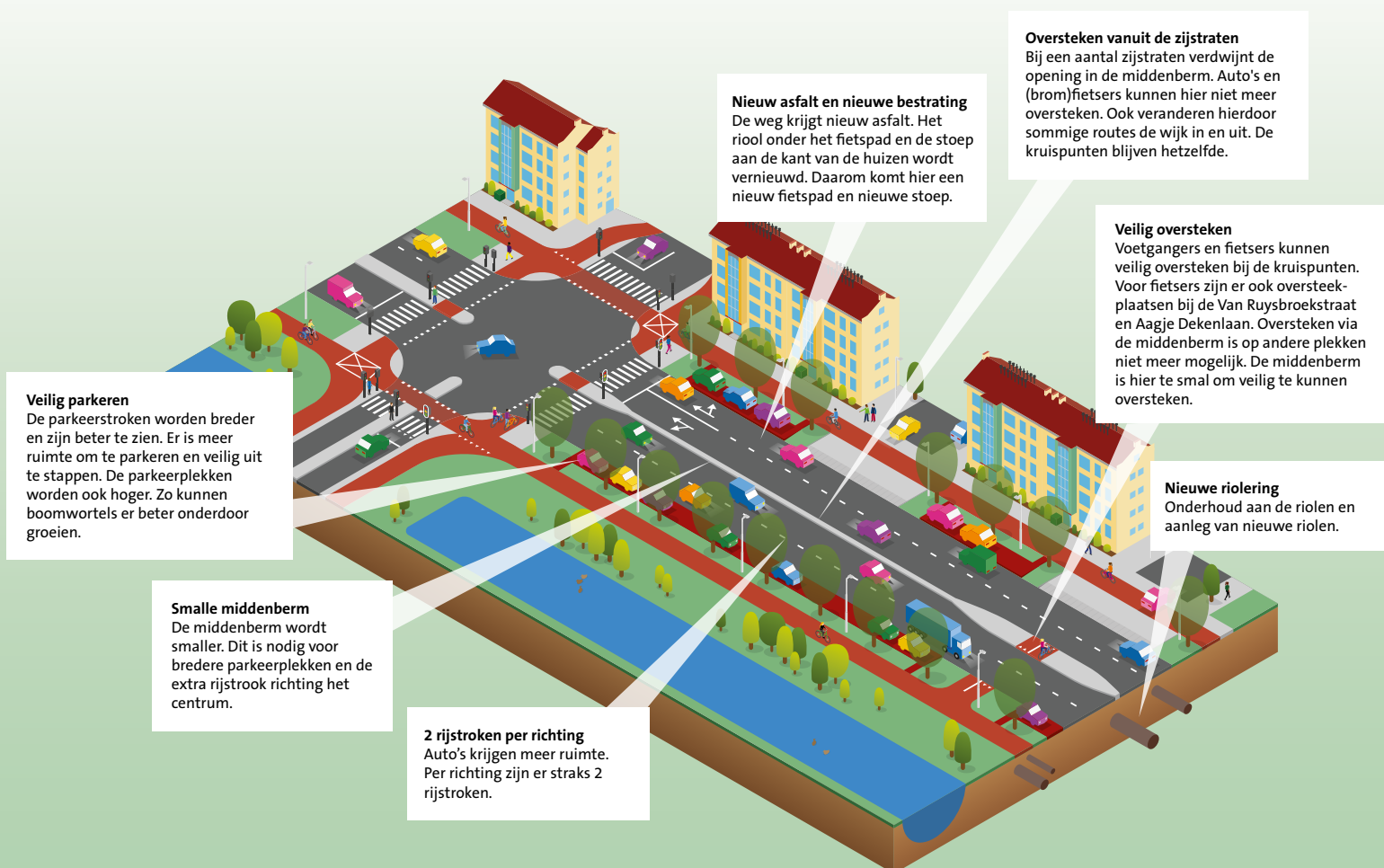
De parkeerstroken worden breder en duidelijker zichtbaar. Zo kunt u veiliger parkeren en uitstappen. De parkeerplekken liggen straks hoger dan de weg en krijgen rode bestrating. Tussen het fietspad en de parkeerstroken komt gras. Boomwortels krijgen door het gras en de verhoogde parkeerplekken meer ruimte om te groeien.

Er zijn straks 154 parkeerplekken tussen de Troelstrakade en Moerweg. Door de herinrichting van de weg verdwijnen in dit deel van de Erasmusweg 16 parkeerplekken.

### Nieuwe riolering

Een deel van het riool is toe aan onderhoud. Ook wordt er nieuwe riolering aangelegd.

## Dit verandert er aan de Erasmusweg



- In het midden van de weg komt een nieuw hoofdriool. Deze buis ligt 5 meter diep in de grond.
- Het riool waarop de huizen zijn aangesloten wordt vernieuwd. Dit riool ligt onder de stoep en het fietspad aan de kant van de huizen. Tijdens het vernieuwen van dit riool halen we het fietspad en de stoep weg. Daarom komt er aan deze kant van de weg een nieuwe stoep en nieuw fietspad.
- Er komen 2 nieuwe buizen onder de weg. Deze buizen zorgen dat het regenwater naar de sloot gaat en niet in het riool terechtkomt.

In Moerwijk-Noord wordt tussen de Troelstrakade en Moerweg ook op andere plekken de riolering vervangen en de straat vernieuwd. Deze werkzaamheden stoppen zodra het werk aan de Erasmusweg tussen de Moerweg en Troelstrakade begint. Vanaf januari 2020 gaan de werkzaamheden in de andere straten weer verder.

## Bereikbaarheid

Vanaf maandag 26 augustus is de Erasmusweg dicht tussen de Troelstrakade en Moerweg. Dit zorgt voor verkeers hinder en extra drukte op de weg. Ook kan het zijn dat u via een andere route moet reizen. Er zijn verschillende omleidingsroutes. In deze folder vindt u 2 kaarten met de omleidingsroutes. Volg op straat de gele borden.

### Bereikbaarheid voor auto's

Reist u met de auto over de Erasmusweg? Dan moet u rekening houden met 15 tot 30 minuten extra reistijd in de spits. Ook buiten de spits kunt u langer onderweg zijn, maar dan is de extra reistijd beperkt. Op de Melis Stokelaan is het extra druk. Vermijd deze straat als dat kan. De gemeente houdt de verkeerssituatie in de gaten en past deze aan waar dit nodig is.

### Autoroutes in Moerwijk-Noord tussen Troelstrakade en Moerweg

Door het werk is een aantal routes dicht of aangepast. Daarnaast geldt op een aantal plekken eenrichtingsverkeer. Dit is om te voorkomen dat auto's door de wijk gaan rijden om de files te ontwijken. Er geldt eenrichtingsverkeer:

- In de Coornhertstraat. Hier kunt u alleen de straat inrijden vanaf de Troelstrakade richting de Van Ruysbroekstraat.
- Op de Moerweg (de parallelweg langs het water) tussen de Van Maerlantlaan en Melis Stokelaan. Hier kunt u alleen richting de Melis Stokelaan rijden. In de andere delen van de Moerweg kunt u wel in beide richtingen rijden.

Het kruispunt Erasmusweg met de Anna Bijnslaan is dicht voor auto's. De Reviusstraat kunt u via de Troelstrakade in- en uitrijden.

U kunt niet parkeren in het afgesloten deel van de Erasmusweg. In de Van Ruysbroekstraat komen tijdelijk 10 extra parkeerplaat-

## Bezoek het inloopspreekuur

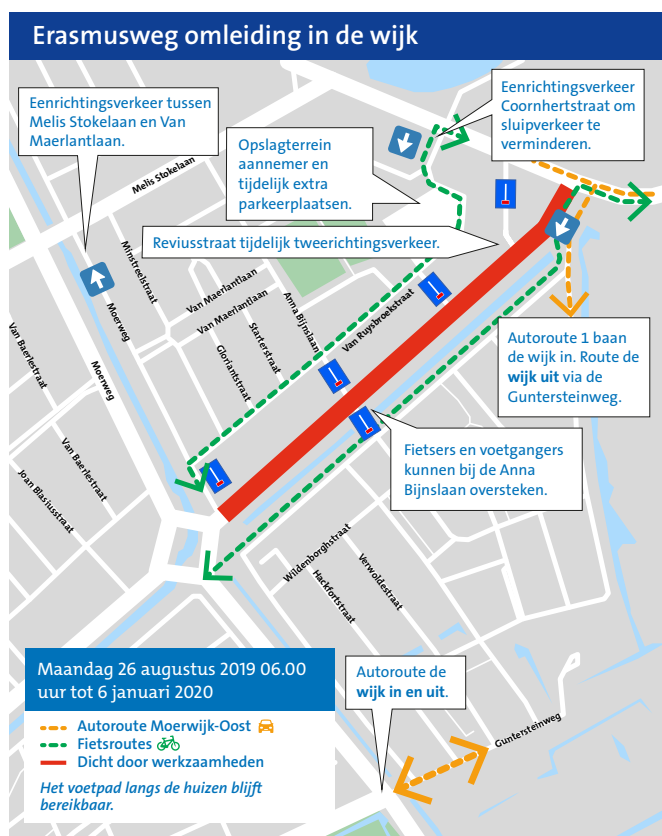
Heeft u vragen? Of spreekt u ons liever persoonlijk? Kom dan langs op het inloopspreekuur in de bouwkeet. Deze staat in de Aagje Dekenlaan, tegenover Wijkcentrum Moerwijk. Het spreekuur vindt vanaf maandag 12 augustus 1 keer in de 2 weken plaats van 15.00 tot 17.00 uur. Kijk op [www.denhaag.nl/erasmusweg](http://www.denhaag.nl/erasmusweg) op welke dagen het inloopspreekuur is.

sen naast het opslagterrein van de aannemer. Wij adviseren bewoners te parkeren in andere delen van Moerwijk. Bijvoorbeeld op de Erasmusweg aan de andere kant van het water. Of in een van de straten tussen de Moerweg en de Aagje Dekenlaan. Hier is het minder druk en kunt u gratis parkeren.

### Autoroutes in Moerwijk-Oost tussen Middachtenweg en Assumburgweg

Door het werk is een aantal routes dicht of aangepast.

- Het kruispunt Erasmusweg met de Medlerstraat is dicht voor auto's. U kunt dus niet via de Anna Bijnslaan de wijk in- en uitrijden.
- Vanaf de Troelstrakade is er 1 rijbaan naar de Middachtenweg en de Erasmusweg langs de trambaan. Hier kunt u alleen de wijk inrijden. Deze route is niet voor doorgaand verkeer. Op drukke momenten staat er op de Troelstrakade een verkeersregelaar die dit in de gaten houdt.
- U kunt alleen de wijk in- en uitrijden via de Guntersteinweg. Er is dus geen andere route de wijk uit.



## Erasmusweg omleiding doorgaand autoverkeer



### Autoroutes voor doorgaand verkeer

#### Wateringen/N211/A4 Den Haag Zuid via:

- Lozerlaan (N211), Escamp (S104), Oude Haagweg (S104) en Loosduinseweg (S104).
- Of via Slachthuislaan, De Genestetlaan, Generaal Spoorlaan en Moerweg.

#### A4/Rijswijk

- Via Generaal Spoorlaan, Genestetlaan en Slachthuislaan.

### Bereikbaarheid voor fietsers en voetgangers

Op de Erasmusweg is het fietspad langs het water afgesloten. Het fietspad langs de huizen is vaak voor een deel afgesloten. Fietsen op de stoep mag niet. Fietsers worden daarom omgeleid via de Erasmusweg aan de overkant van het water (langs de trambaan). Of via de Van Ruysbroekstraat.

Fieters en voetgangers kunnen de Erasmusweg oversteken via de kruispunten bij de Troelstrakade, Moerweg en Anna Bijnslaan. De huizen blijven altijd lopend bereikbaar.

### Openbaar vervoer blijft rijden

Tram 16 en bus 21 blijven de vaste route rijden.

### Maatregelen om de hinder te beperken

- De Troelstrakade en Moerweg blijven open.
- Verkeerslichten op grote kruispunten zijn aangepast. Doorgaand verkeer kan daardoor beter doorrijden.
- Op drukke momenten worden verkeersregelaars ingezet.

- Bergingsvoertuigen staan klaar om de weg zo snel mogelijk vrij te krijgen. Bijvoorbeeld bij pechgevallen of ongelukken.
- Als het nodig is, worden omleidingsroutes of routes in de wijk aangepast.

### Voorbereid op weg

- Probeer de spits te vermijden.
- Als u de kans heeft, neem dan het openbaar vervoer of pak de fiets.
- De snelste route kan per moment van de dag verschillen. Gebruik daarom in de auto uw navigatiesysteem of een navigatie-app op uw mobiele telefoon voor de snelste route.
- Wilt u een bericht ontvangen als er grote vertragingen op de omleidingsroutes zijn? Of als er iets op de route wijzigt? Stuur dan via WhatsApp een bericht met *verkeersinfo* aan naar 06 – 30 87 74 80. Kijk voor een uitgebreide uitleg op [www.denhaag.nl/erasmusweg](http://www.denhaag.nl/erasmusweg).

### Meer weten?

Blijf tijdens het werk op de hoogte en stel uw vragen via:

[www.denhaag.nl/erasmusweg](http://www.denhaag.nl/erasmusweg)

[erasmusweg@denhaag.nl](mailto:erasmusweg@denhaag.nl)

06 – 30 87 74 80 (WhatsApp)

[www.facebook.com/erasmusweg070](https://www.facebook.com/erasmusweg070)

[www.twitter.com/erasmusweg070](https://www.twitter.com/erasmusweg070)